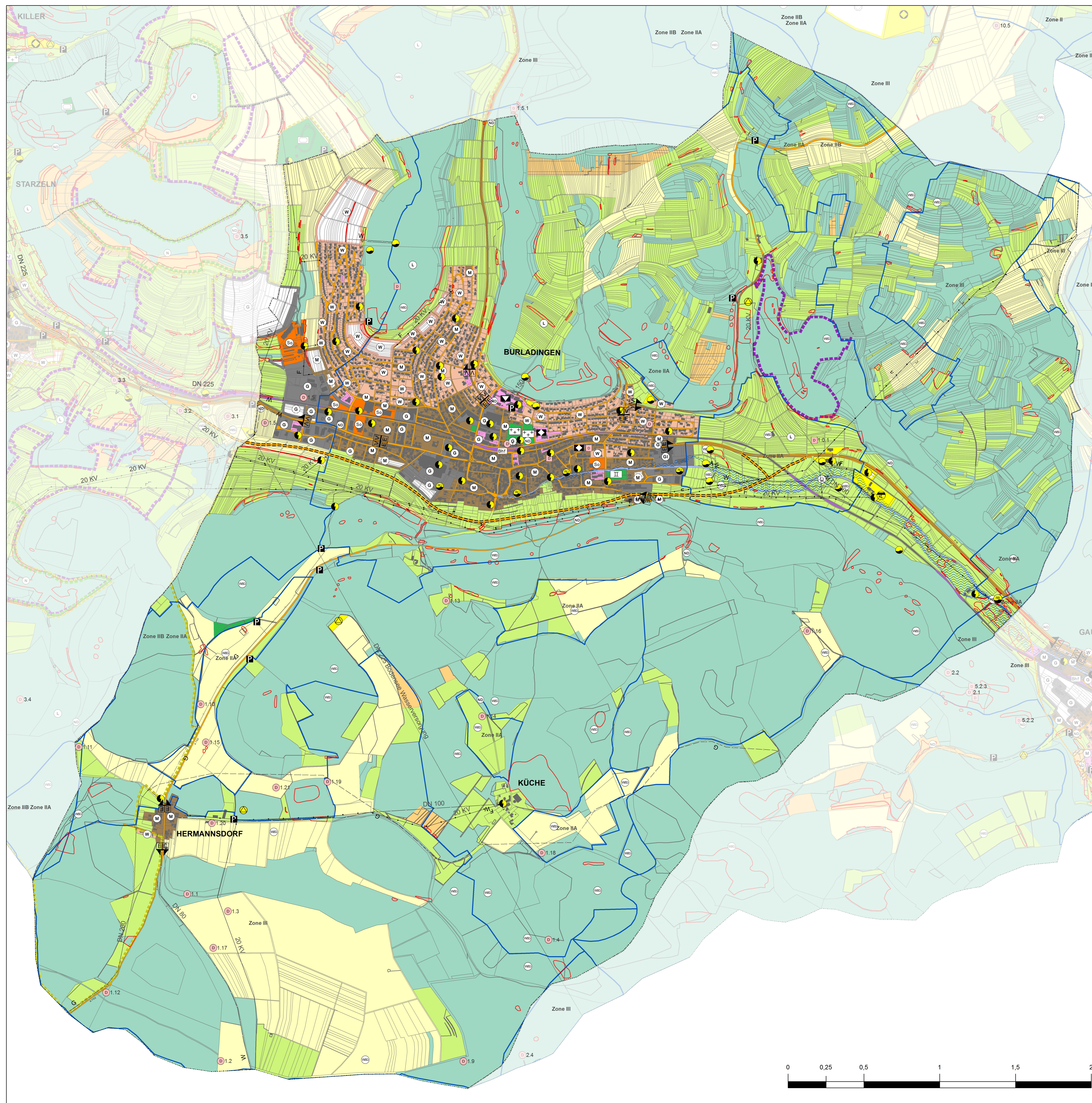


# Flächennutzungsplan Stadt Burladingen

## Burladingen Stadt



### Art der baulichen Nutzung

Bestand	geplant	
		Wohnbauflächen
		gemischte Bauflächen
		gewerbliche Bauflächen
		gewerbliche Bauflächen - eingeschränkt
		Industriegebiete
		Sondergebiete

### Flächen für den Gemeinbedarf

Bestand	geplant	
		Flächen für den Gemeinbedarf
		Kirche
		Kulturellen Zwecken dienende Gebäude (Mehrzweckhalle)

### Flächen für den überörtlichen Verkehr und für die örtlichen Hauptverkehrswege

Bestand	geplant	
		Straßenverkehrsflächen
		Bahnlinie
		Trassenvariante B32
		Öffentliche Parkplätze
		Grenze der Ortsdurchfahrt
		Grenze des Erschließungsbereiches
		Grenze des Verknüpfungsbereiches
		Bahnhof Haltepunkt

### Flächen für Versorgungsanlagen, für die Abfallentsorgung und Abwasserbeseitigung sowie für Ablagerungen

Bestand	geplant	
		Flächen für Ver- und Entsorgungsanlagen
		Trinkwasserversorgung
		Reservebrunnen
		Kläranlage
		Regenüberlaufbecken
		Stromversorgung
		Abfall ehemals
		Ablagerung

### Hauptver- und Entsorgungsleitungen

Bestand	geplant	
		Wasserversorgungsleitungen
		Abwasserleitungen
		Gasleitungen
		Elektrische Kabelleitungen
		Elektrische Freileitungen

### Flächen für die Landwirtschaft und Wald

Bestand	geplant	
		Ackerland
		Grünland
		Flächen für die Forstwirtschaft
		Heide
		Ödland
		Wacholderheide

### Umgrenzung von Schutzgebieten und Schutzobjekten im Sinne des Naturschutzrechtes

Bestand	geplant	
		Naturschutzgebiet
		Landschaftsschutzgebiet
		Geschütztes Biotop
		Vogelschutzgebiete
		Fauna-Flora-Habitat Gebiete
		Naturdenkmal

### Wasserflächen und Flächen für die Wasserwirtschaft, den Hochwasserschutz und die Regelung des Wasserflusses

Bestand	geplant	
		Wasserflächen / Fließgewässer
		Wasserschutzgebiete
		Überschwemmungsgebiete

### Regelungen für den Denkmalschutz

	Bau- und Kulturdenkmale
	Denkmale der Mittelalterarchäologie
	Archaische Denkmale und Fundstätten

### Grünflächen

Bestand	geplant	
		Öffentliche Grünflächen
		Friedhof
		Sportplatz
		Festplatz
		Schiessanlage
		Skiifft

### Sonstige Kennzeichnungen

	Landwirtschaftliche Aussiedlungen
	Markungsgrenze
	Radweg
	Skiifft

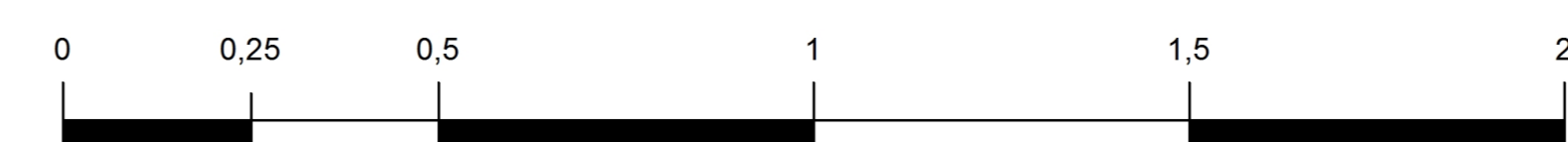
### VERFAHRENSVERMERKE

AUFSTELLUNGSBESCHLUSSES DES GEMEINDERATES ZUM FLÄCHENNUTZUNGSPLAN AM 23.07.1970  
 AUSLEGENSBESCHLUSSES ZUM ENDGÜLTIGEN ENTWURF DES FLÄCHENNUTZUNGSPLANES AM 14.03.1995  
 ÖFFENTLICHE AUSLEGE DES FLÄCHENNUTZUNGSPLANES VOM 10.04.1995 BIS 18.05.1995  
 FESTSTELLUNG DES ENDGÜLTIGEN ENTWURFES ZUM FLÄCHENNUTZUNGSPLAN AM 20.07.1995  
 Genehmigt  
 GEMEINHÄUPTVERMANNEN DER STADT BURLADINGEN  
 LANDRATSAMT ZOLLERNALBKREIS  
 ORTSBÜRO: BEKANNTMACHUNG: BURLADINGEN, DEN 11. JANUAR 1996  
 STADT BURLADINGEN

### Digitalisierter Flächennutzungsplan

05/2012  
 Grundlage: FNP der Stadt Burladingen  
 genehmigt: 19. Dezember 1995  
 Bekanntmachung: 11. Januar 1996

Änderungen gegenüber Originalplan:  
 Schutzgüter (Naturschutz, Wasserschutz): Übernahme aus Daten- und Kartendienst Landesanstalt für Umwelt (LUBW) 2012  
 Darstellung der Sportplätze und Friedhöfe einheitlich als Öffentliche Grünflächen  
 Anpassung einiger Flächen an örtliche Gegebenheiten (Flurstücke, tatsächlicher Bestand) in Absprache mit der Stadt Burladingen.



Auftraggeber: <b>Stadt Burladingen</b>	
Plansteller: <b>DR. GROSSMANN • UMWELTPLANUNG</b> 72326 Burladingen, Wilhelm-Körner-Str. 46, Tel.: 07433 / 930 363 Fax: 07433 / 930 364 e-mail: info@grossmann-umweltplanung.de	
Kreis: Zollernalbkreis	Gemeinde: Burladingen Burladingen, Vöden, Ober- u. N. Burladingen, Köber, Malsingen, Gessertingen, Hingingen, Hottelberg
Projekt: <b>Flächennutzungsplan Stadt Burladingen</b>	
Plan: <b>Stadt Burladingen</b>	
Plan-Nr.:	Makstab: 1 : 10.000
Planungsleiter: Andrea Finkler Landesmessungsbüro Baden-Württemberg	Datum: 31.05.2012
Datum: 31.05.2012	geprüft: Webauer
Datum:	bestätigt: